



HR-kuukausiraportti

Huhtikuu 2024

Sivistystoimiala - Opetus- ja varhaiskasvatus

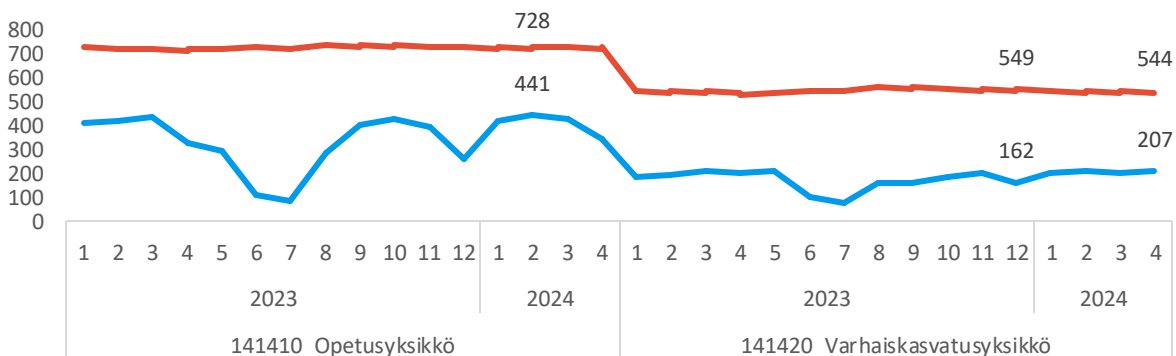

PORI

Henkilöstön lukumäärä (sisältäen sivuvirkaiset ja -toimiset)

04/2024			
	Lkm_toteuma	Lkm_edellinen vuosi	Lkm_tot_vs_ed vuosi (henk.)
Vakituiset	1273	1264	9
Sijaiset	124	143	-19
Muut määräaikaiset	416	373	43
Oppisopimussuhteise	6	7	-1
Työllistetyt	5	5	0
Kaikki yhteensä	1824	1792	32

04/2024			
	Lkm_toteuma	Lkm_edellinen vuosi	Lkm_tot_vs_ed vuosi (henk.)
Vakituiset	3	1	2
Sijaiset	3	2	1
Muut määräaikaiset	74	62	12
Kaikki yhteensä	80	65	15

- Henkilöstön määrä on suurempi kuin edeltävänä vuonna
- Vakituksia oli 9 enemmän, mutta sijaisia oli selvästi vähemmän.
- Määräaikaisia on 43 enemmän, mikä aiheutuu sekä päiväkotien että koulujen määräaikaisen henkilöstön melko tasaisesti jakautuvasta henkilöstön määrän lisäyksestä
- Sivutoimisia on enemmän kuin vuosi sitten



Palkallisten henkilötyövuosien kertymä yksiköittäin, ilman työllistettyjä

HTV2 kumulatiivinen

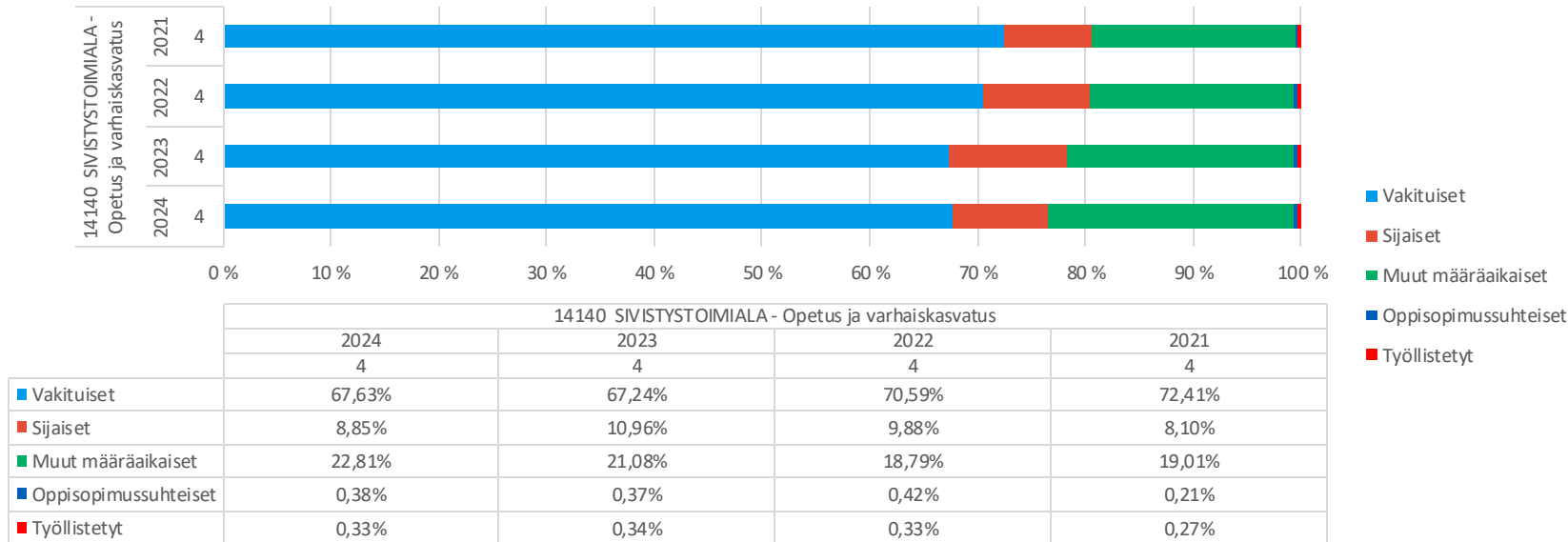
- Htv2:n kertymä huhtikuussa on vuodentakaiseen verrattuna 12 henkilötyövuotta suurempi, eli vuosi alkoi suuremmalla henkilöstömäärällä kuin vuosi 2023.
- Henkilötyövuosikertymä kasvanut 2,3 prosenttia

04/2024						
Riviotsikot	HTV2_tot_kum	HTV2_ed_vuosi_kum	HTV2_tot_kum_vs_ed_vuosi_kum (lkm)	HTV2_tot_kum_vs_ed_vuosi_kum (%)	HTV2_toissa_vuosi_kum	
14140 SIVISTYSTOIMIALA - Opetus ja varhaiskasvatus	516	505	12	2,3 %	512	
141400 Sivistystoimialan hallinto	2	2	0	1,0 %	17	
Vakituiset	2	1	1	76,0 %	14	
Muut		1	-1	-100,0 %	2	
141410 Opetusyksikkö	296	288	8	2,8 %	292	
Vakituiset	210	205	5	2,7 %	210	
Muut	85	83	2	3,0 %	83	
141420 Varhaiskasvatusyksikkö	219	215	4	1,8 %	203	
Vakituiset	144	141	3	2,1 %	143	
Muut	76	75	1	1,1 %	60	
Kaikki yhteensä	516	505	12	2,3 %	512	



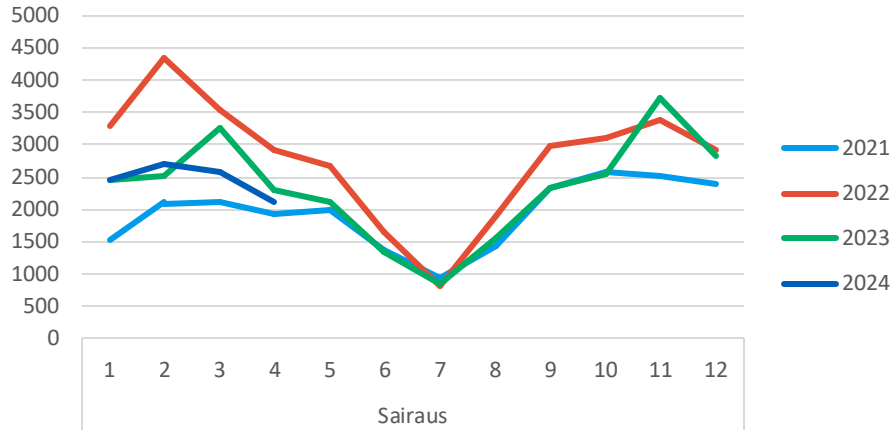
Palvelussuhteiden luonne ja suhteellinen osuus

Palvelussuhteen luonteiden suhteellinen osuus henkilöstön kokonaislukumäärästä



Yhteismitallistetut terveysterveysteiset poissaolot

Sairauspoissaolot, kalenteripäivät



- Sairauspoissaoloja on vähemmän kuin vastaavaan aikaan viime vuonna. Ero ei ole suuri ja takautuvat kirjaukset saattavat vielä lisätä alkuvuoden poissaoloja.
- Vuoteen 2021 verrattuna poissaoloja on enemmän.
- Tavoitteena on vähentää sairauspoissaoloja 20% vuoteen 2023 verrattuna

	2024	2023	2022	2021	ero vuoteen 2023	ero vuoteen 2022	ero vuoteen 2021
4. kuukausi	Kalenteripäivää / HTV2 kum.	Kalenteripäivää / HTV2 kum.	Kalenteripäivää / HTV2 kum.	Kalenteripäivää / HTV2 kum.	Poissaolojen muutos-%	Poissaolojen muutos-%	Poissaolojen muutos-%
SIVISTYSTOIMIALA - Opetus ja varhaiskasvatus	19,7	21,7	28,0	15,9	-9,4%	-29,8%	23,8%
Sairaus	19,1	20,9	27,5	15,3	-8,5%	-30,6%	24,4%
Työtapaturma	0,6	0,9	0,5	0,5	-32,1%	19,1%	7,6%



Terveysperusteiset poissaolot koodeittain, ilman työllistettyjä

Riviotsikot	2024	2023	2022	2021
14140 SIVISTYSTOIMIALA - Opetus ja varhaiskasvatus	19,7	21,7	28,0	15,9
Sairaus	19,1	20,9	27,5	15,3
Pakottavat perhesyyt (palkaton)	0,1	0,1	0,4	0,3
Sairausloma	13,1	14,1	14,2	11,6
Sairausloma,esimiehen lupa	5,2	5,9	8,2	2,5
Vapaa-ajan tapaturma	0,6	0,7	0,8	0,8
Yleisvaarallinen tartuntatauti		0,0	4,0	0,1
Liikennevahinko	0,1			
Työtapaturma	0,6	0,9	0,5	0,5
Työmatkatapaturma	0,1	0,1	0,3	0,1
Työtapaturma	0,4	0,7	0,2	0,4
Kaikki yhteensä	19,7	21,7	28,0	15,9

- Sairausloma ja esihenkilön myöntämät sairauslomamat ovat hieman vähentyneet
- Jälkimmäinen viittaa lyhyitä poissaoloja olleen vähemmän kuin vuosi sitten. Toki takautuvia kirjauksia tulee järjestelmän päivittyessä seuraavassa kuussa.



Yhteismitallistetut terveysperusteiset poissaolot yksiköittäin, ilman työllistettyjä

- Poissaolojen kehitys näyttää hyvältä vuoteen 2023 ja 2022 verrattuna, mutta poissaoloja on enemmän kuin vuonna 2021.

4				
Riviotsikot	2024	2023	2022	2021
14140 SIVISTYSTOIMIALA - Opetus ja varhaiskasvatus	19,7	21,8	28,7	16,1
141410 Opetusyksikkö	14,8	15,8	21,3	11,1
Sairaus	14,7	15,2	20,7	10,9
Työtapaturma	0,1	0,6	0,6	0,2
141420 Varhaiskasvatusyksikkö	26,3	29,7	39,3	23,6
Sairaus	25,1	28,5	39,0	22,5
Työtapaturma	1,2	1,2	0,3	1,1

